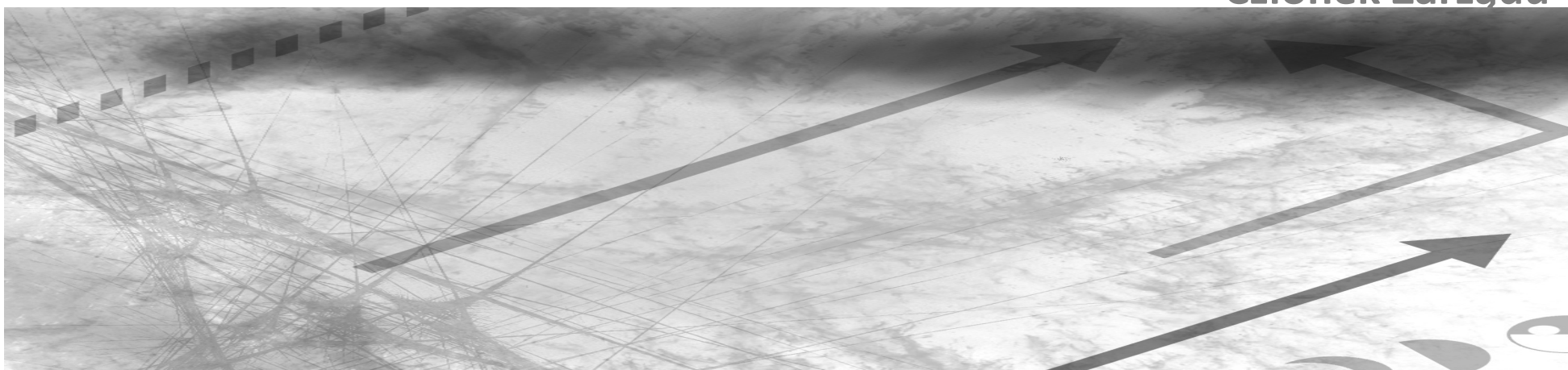


PREZENTACJA WYNIKÓW II KWARTAŁU 2012

Grupa Kęty SA

Dariusz Mańko
Prezes Zarządu

Adam Piel
Członek Zarządu



KOLEJNY UDANY KWARTAŁ



SEGMENT WYROBÓW WYCISKANYCH

	2Q_2011	2Q_2012	zmiana	1-2Q_2011	1-2Q_2012	zmiana
Sprzedaż całkowita	151,8	148,0	-2%	294,7	287,3	-3%
kraj	95,9	101,4	6%	189,8	195,2	3%
eksport	55,9	46,6	-16%	105,0	92,0	-12%

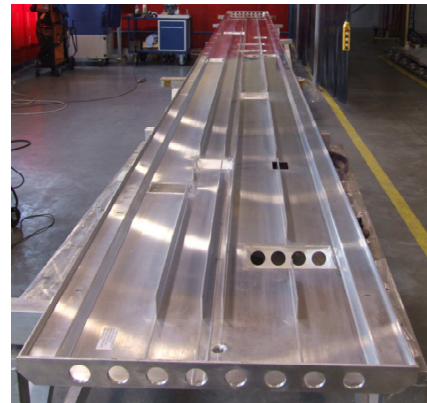
Stabilna sytuacja na rynku krajowym

Duże wahania koniunktury na rynkach eksportowych

SEGMENT WYROBÓW WYCISKANYCH

Nowe projekty w obszarze obróki mechanicznej

NEWAG/SIEMENS Realizacje kanałów kablowych do II linii metra budowanej obecnie w Warszawie. Przyszłe prace dotyczą konstrukcji skrzynek elektrycznych do tego samego projektu



SCHMITZ LEUCHTEN Nowy klient, duża firma niemiecka z branży systemów oświetleniowych

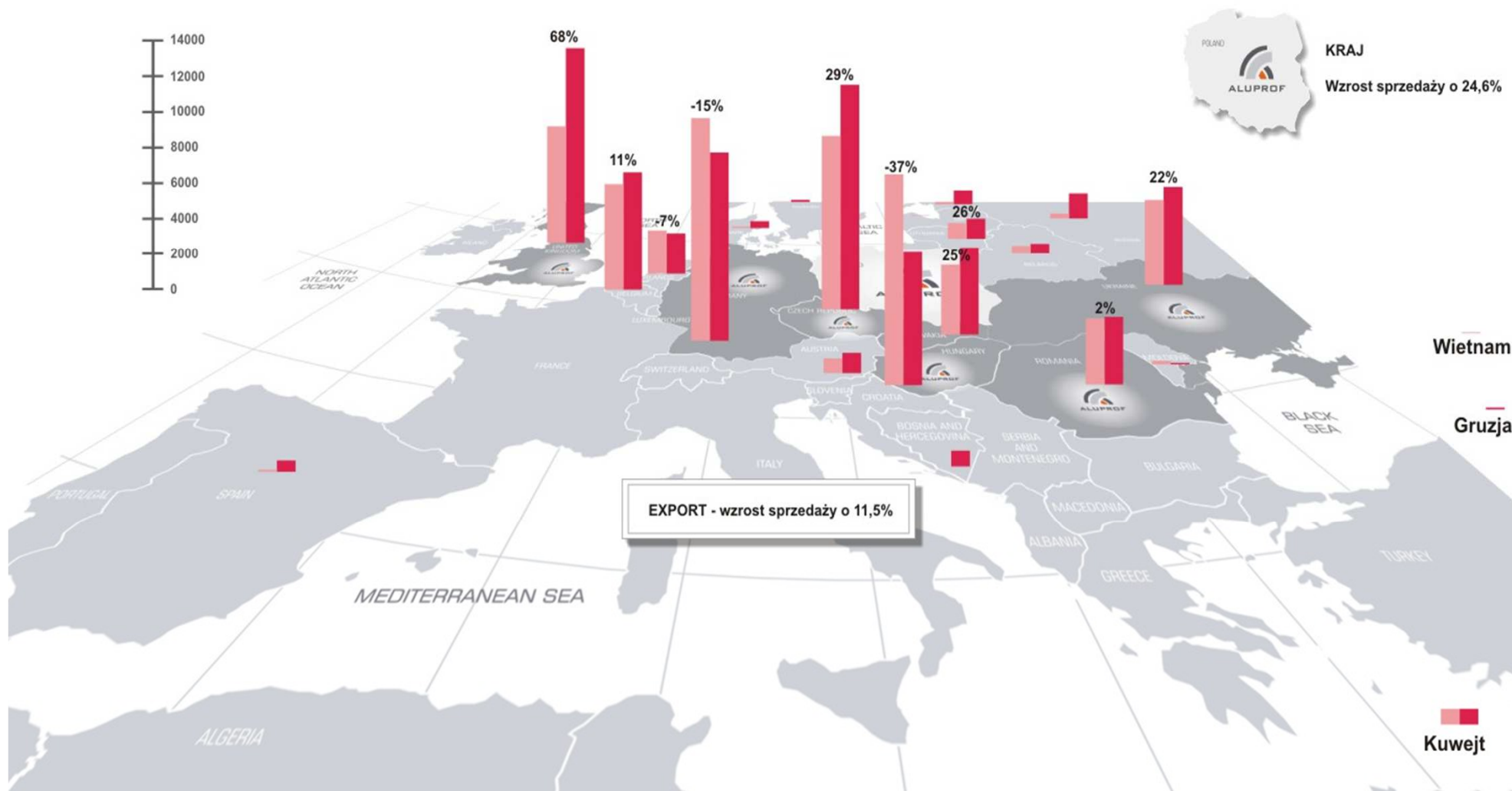


SEGMENT SYSTEMÓW ALUMINIOWYCH

	2Q_2011	2Q_2012	zmiana	1-2Q_2011	1-2Q_2012	zmiana
Sprzedaż całkowita	122,2	144,3	18%	211,8	254,6	20%
kraj	83,3	102,8	23%	146,2	181,4	24%
eksport	38,9	41,5	7%	65,5	73,2	12%

Doskonałe wyniki - Stabilne perspektywy

SEGMENT SYSTEMÓW ALUMINIOWYCH



SEGMENT SYSTEMÓW ALUMINIOWYCH



Pomorski Park Naukowo-Technologiczny

Gdynia

SEGMENT SYSTEMÓW ALUMINIOWYCH



Zespół biurowo-usługowy PRZYOKOPOWA,

Warszawa

SEGMENT SYSTEMÓW ALUMINIOWYCH



HOTEL HILTON GARDEN INN

Łódź

SEGMENT SYSTEMÓW ALUMINIOWYCH



Hotel Marriott Okęcie

Warszawa

SEGMENT SYSTEMÓW ALUMINIOWYCH



Alchemia

Gdańsk

SEGMENT SYSTEMÓW ALUMINIOWYCH



KINGSWOOD COLLEGE OF ARTS

Kingswood, Wielka Brytania

SEGMENT OPAKOWAŃ GIĘTKICH

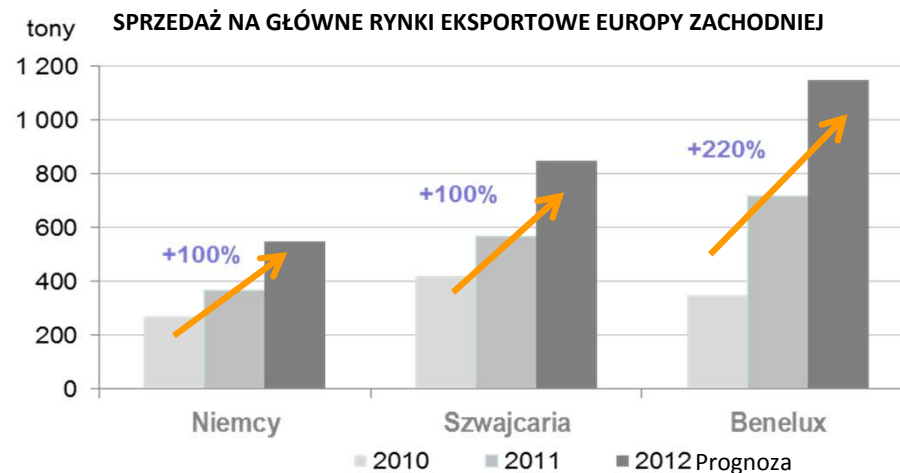
	2Q_2011	2Q_2012	zmiana	1-2Q_2011	1-2Q_2012	zmiana
Sprzedaż całkowita	79,1	82,0	4%	168,9	170,8	1%
kraj	53,7	52,9	-1%	113,7	112,2	-1%
eksport	25,4	29,1	15%	55,2	58,6	6%

Bardzo dobry kwartał dla segmentu

Nowe maszyny, nowe technologie, nowe projekty dla klientów

Obiecujące perspektywy na drugie półrocze

Kolejny etap procesu konsolidacji na rynku - przejęcie Nordenii Int AG przez Mondi Packaging



SEGMENT OPAKOWAŃ GIĘTKICH - REALIZOWANE PROJEKTY GLOBALNE



Odżywki dla dzieci - Nestle



Gorący Kubek - Nestle



Margaryny i kostki bulionowe - Unilever



Juicy Chicken - Nestle



Krispy - Nestle

SEGMENT OPAKOWAŃ GIĘTKICH



HBF9™ ☺



Przejęcie z 90-100 g/m² na 60 g/m² opakowania to 30-40% mniej odpadów do środowiska naturalnego

Klienci, którzy już pakują swoje produkty w opakowania na bazie folii HBF:
Delecta (koncern Rieber&Son), Prima (koncern Sara Lee), Dr.Oetker, FoodCare (marka Gellwe) , Maspex, Mokate, Cykoria, Emix

SEGMENT OPAKOWAŃ GIĘTKICH



Certificate of Recognition

Awarded to

Alupol Packaging Group

Achieved No. 1 out of 35 assessed suppliers for Flexible Packaging assessed for
Quality and Service to Nestlé in Zone Europe

Supplier Assessment 2011

Halyna Habegger
ZEUR Procurement
Group Manager

Isabelle Rühl
ZEUR Procurement
Strategic Buyer

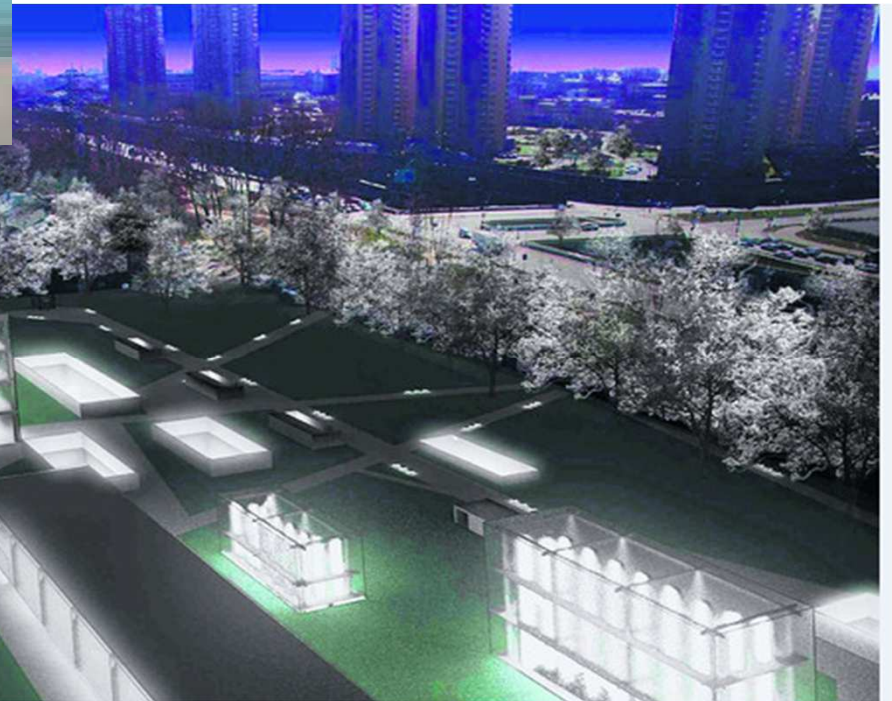
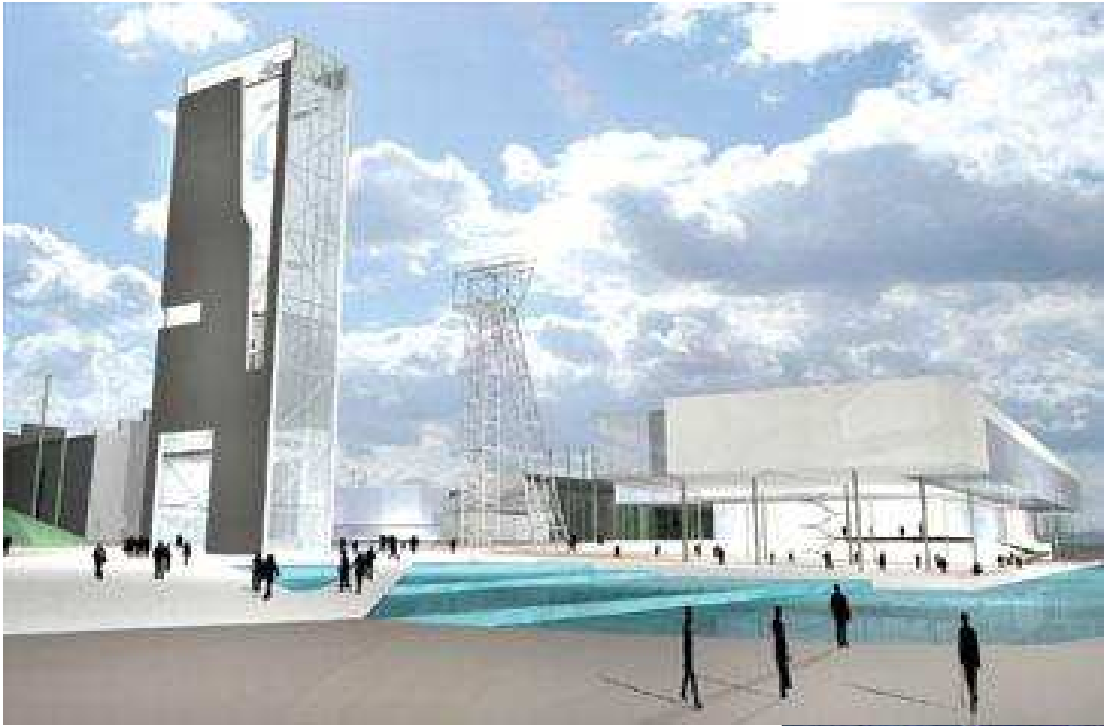
SEGMENT USŁUG BUDOWLANYCH

	2Q_2011	2Q_2012	zmiana	1-2Q_2011	1-2Q_2012	zmiana
Sprzedaż całkowita	44,2	53,2	20%	75,6	95,8	27%
kraj	42,6	50,2	18%	73,3	91,8	25%
eksport	1,5	2,9	92%	2,3	3,9	70%

Bardzo dobry kwartał pomimo zawirowań na rynku

Portfel zamówień pokrywający w całości budżet 2012 roku

SEGMENT USŁUG BUDOWLANYCH



Muzeum Śląskie

Katowice

SEGMENT USŁUG BUDOWLANYCH



Galeria Katowicka

Katowice

SEGMENT USŁUG BUDOWLANYCH



Galeria Katowicka

Katowice

SEGMENT USŁUG BUDOWLANYCH



Aquarius

Wrocław

SEGMENT AKCESORIÓW BUDOWLANYCH

	2Q_2011	2Q_2012	zmiana	1-2Q_2011	1-2Q_2012	zmiana
Sprzedaż całkowita	9,7	10,0	3%	16,5	17,8	8%
kraj	7,2	8,0	10%	12,7	13,8	9%
eksport	2,5	2,0	-18%	3,8	4,0	5%

Kontynuacja prac nad wzrostem efektywności

Kolejne nowe wdrożenia zwiększające atrakcyjność oferty produktowej spółki

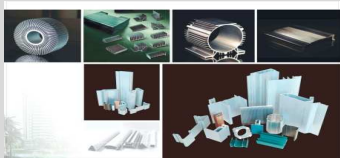


KOLEJNY UDANY KWARTAŁ

**KONSEKWENTA REALIZACJA ZAŁOŻEŃ OPERACYJNYCH 2012
ROKU**

PERSPEKTYWY TRZECIEGO KWARTAŁU

(w stosunku do analogicznego okresu roku poprzedniego)



SWW



SSA



SOG



SUB



SAB

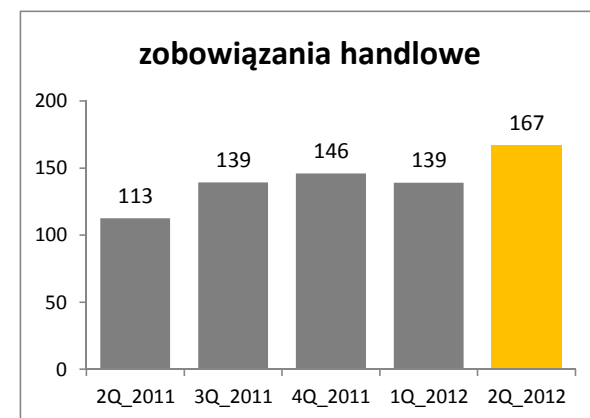
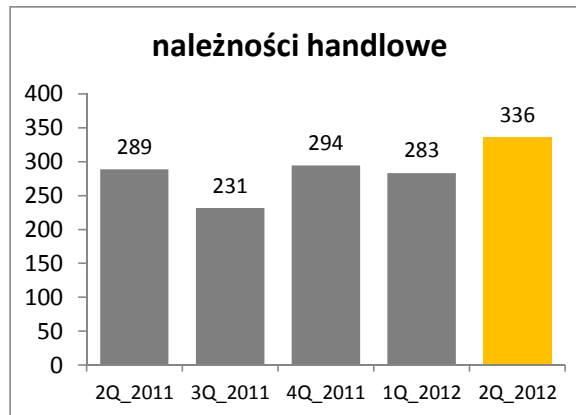
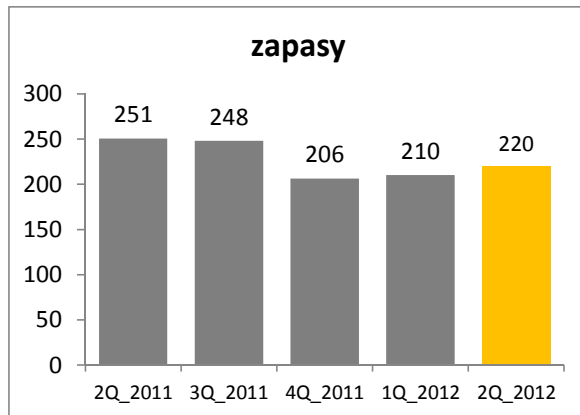


SKONSOLIDOWANE DANE FINANSOWE

(kursy średnie)	2Q_2011	2Q_2012		1-2Q_2011	1-2Q_2012	
EUR/PLN	3,96	4,26	8%	3,95	4,24	7%
USD/PLN	2,75	3,32	21%	2,82	3,27	16%
EUR/USD	1,44	1,28	-11%	1,40	1,30	-7%
AL. (3M)	2 618	2 019	-23%	2 572	2 120	-18%

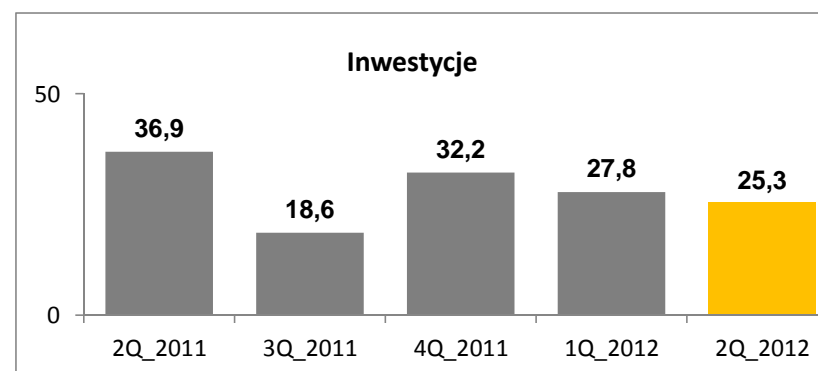
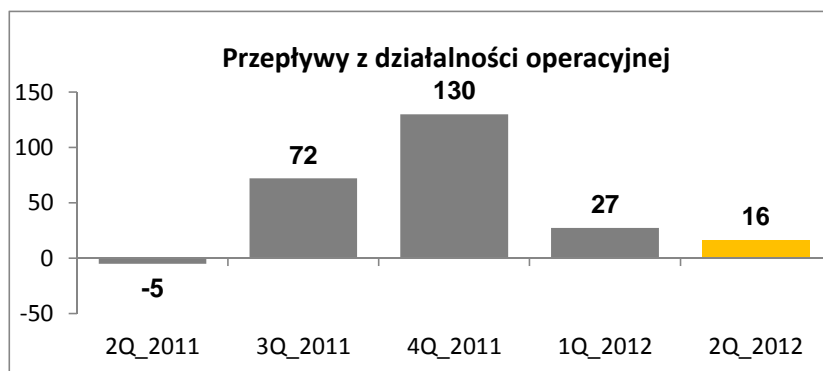
[mln zł]	2Q_2011	2Q_2012		1-2Q_2011	1-2Q_2012	
Sprzedaż	365,3	387,5	6%	687,9	737,3	7%
EBITDA	58,6	62,7	7%	101,5	109,9	8%
Marża EBITDA	16,0%	16,2%		14,8%	14,9%	
EBIT	41,6	41,5	0%	67,8	69,1	2%
Zysk netto	30,9	31,8	3%	49,7	55,8	12%

ZARZĄDZANIE KAPITAŁEM OBROTOWYM



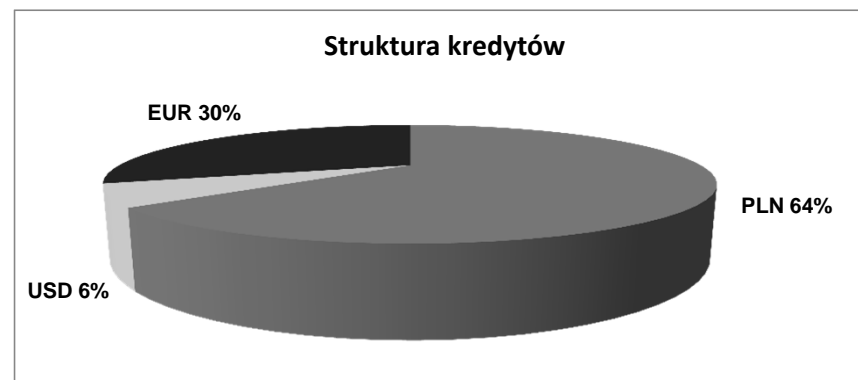
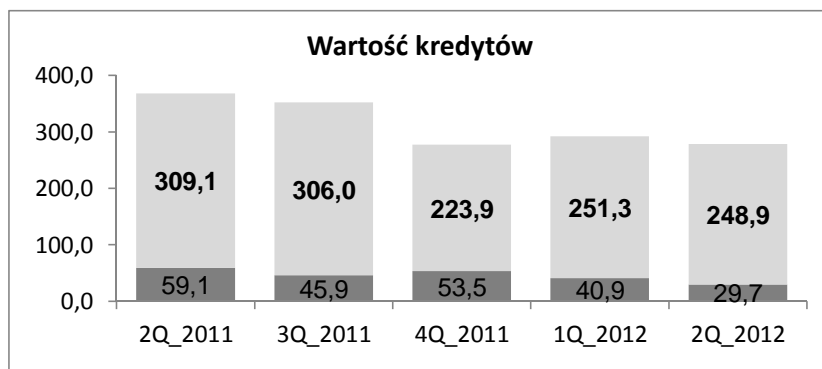
**SPADEK KAPITAŁU
PRACUJĄCEGO O 9% PRZY
WZROŚCIE SPRZEDAŻY**

PRZEŁYWY PIENIĘŻNE



Stabilny poziom strumienia gotówki z działalności operacyjnej

ZADŁUŻENIE

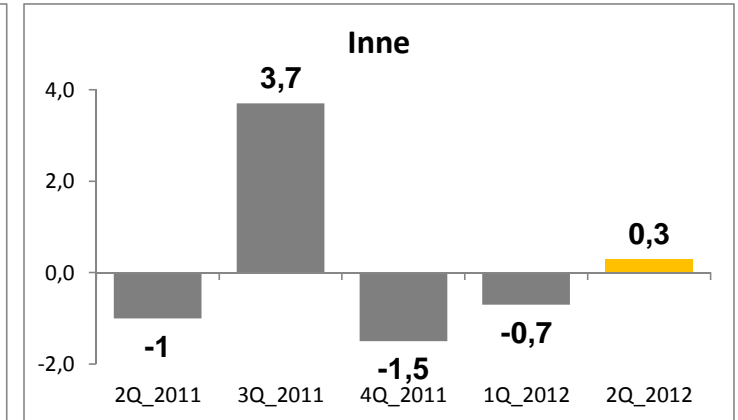
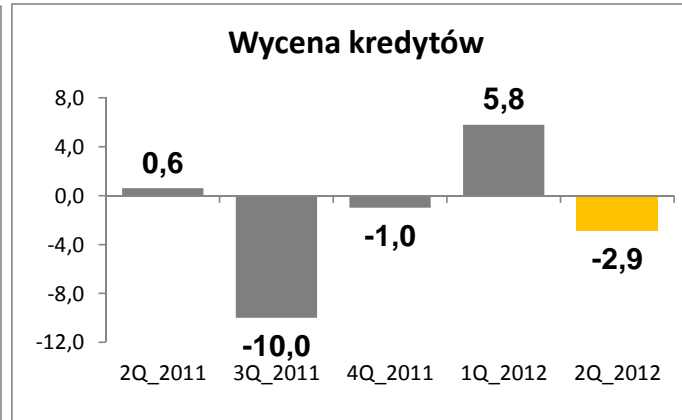
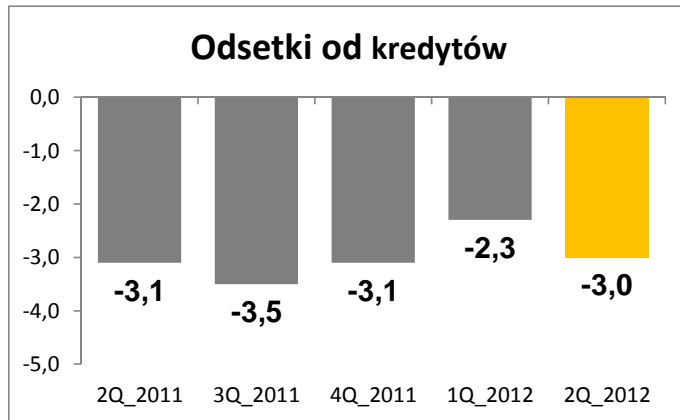


Stabilny poziom zadłużenia netto - na koniec kwartału ok 228 mln zł.

Bezpieczna struktura zadłużenia

Grupa Kapitałowa atrakcyjnym partnerem dla kredytodawców

DZIAŁALNOŚĆ FINANSOWA



Ujemne saldo działalności finansowej w kwocie 5,6 mln zł

PODSUMOWANIE

KOLEJNY UDANY KWARTAŁ

**GRUPA KAPITAŁOWA KONSEKWENTNIE REALIZUJE ZAŁOŻENIA
OPERACYJNE NA 2012 ROK**

DZIĘKUJEMY

**KONTAKT Z DZIAŁEM RELACJI INWESTORSKICH
MICHAŁ MALINA
TEL. 33 8195 478
KOM. 600 083 001
EMAIL MMALINA@GRUPAKETY.COM
WWW.GRUPAKETY.COM**
